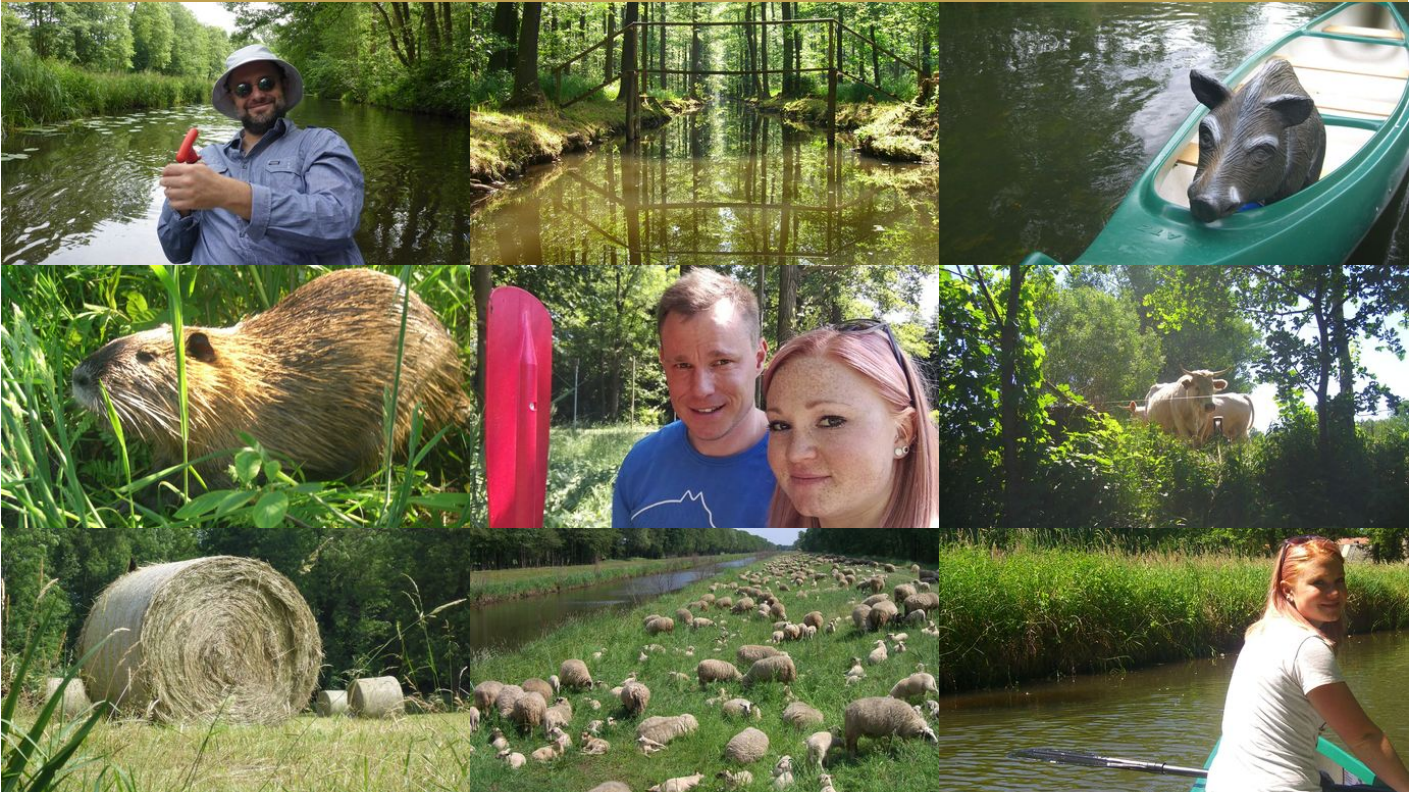


Kanu-Teamevent im Spreewald



Gemeinsam mit Ihren Kollegen erleben Sie eine wunderbare Kanutour im Spreewald. Das Teamevent startet in Burg (Spreewald), mit der Materialübergabe und Einweisung. Danach paddeln Sie auf den Spreewaldfließen eine gemütliche Runde. Erleben Sie dabei den Spreewald mit seiner sagenhaften Flora und Fauna.

Mit etwas Glück sehen Sie Störche, Biber, Libellen und viele weitere Tiere. Auf der Kanutour passieren Sie auch einige Schleusen, an denen Sie etwas verweilen können.

Verschiedene lustige Teamaktionen runden das Paket ab. Nach einer erlebnisreichen Fahrt endet die Tour wieder am Ausgangsort.

Hinweise:

Für dieses Kanu-Teamevent müssen Sie nicht extrem sportlich sein, denn es steht vielmehr das gemeinsame Naturerlebnis im Vordergrund. Die Teilnehmer sind in geräumigen Canadiern unterwegs. Diese liegen sicher im Wasser und haben Platz für bis zu 4 Erwachsene und Gepäck. Dennoch müssen die Teilnehmer schwimmfähig sein. Wertgegenstände können in einer wasserdichten Packtonne verstaut werden. Die Programmdauer kann individuell auf Ihre Vorstellungen angepasst werden.

Nachfolgendes Equipment ist für das Kanu-Teamevent im Spreewald hilfreich:

- entsprechende Kleidung und Schuhwerk für die Wassersportaktivität
- Wechselsachen, Handtuch, Handy, Sonnencreme, Sonnenbrille, Radhandschuhe
- Mückenspray, Kopfbedeckung

Ort: Burg (Spreewald)

Durchführbarkeit: ganzjährig

Dauer: 2 - 10 h

Teilnehmer: 10 - 80 Personen